



**CST 130**

**AVVOLGITORE**

**CYKLOP**<sup>®</sup>  
GLOBAL PACKAGING SOLUTIONS

STRAPPING  
WRAPPING  
CODING  
TAPING

Il CST 130 è un 'avvolgitore a tavola rotante. Dal punto di vista ergonomico, la macchina è molto adatta per sostituire l'avvolgimento manuale che è spesso pesante e faticoso.

Il CST 130 è dotato di una tavola girevole con Ø 1650 mm ed è dotato di una fotocellula che rileva automaticamente l'altezza del carico. Un sistema motorizzato consente di prestirare fino al 150%. Riducendo così la quantità di film utilizzato per ogni pallet avvolto, è possibile risparmiare sui costi e contribuire a una linea di produzione sostenibile.

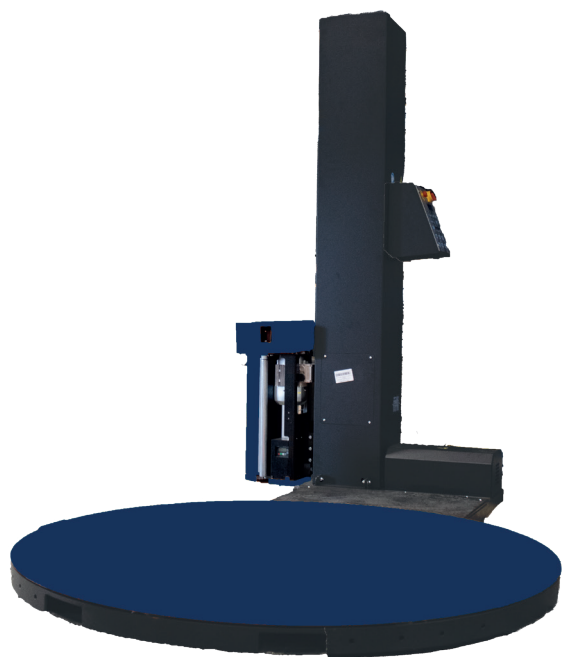
Il pannello di controllo di facile utilizzo consente di memorizzare fino a 6 programmi di avvolgimento. La macchina utilizza 3 metodi di lavoro: su e giù, avvolgimento con foglio superiore e solo su. L'avvolgitore è molto robusto e richiede poca manutenzione perché la macchina è costruita con poche parti soggette a usura. Per muovere il carrello del film viene utilizzata solo una cinghia, invece di catene, ruote e ingranaggi.

### Vantaggi

- Robusta e di facile utilizzo
- Ergonomica
- 6 programmi

### Opzioni:

- Rampa
- Carichi fino a 2000 kg
- Altezza fino a 2500 mm
- Fotocellula per carichi scuri
- Altre opzioni su richiesta



### Dati tecnici:

Tavola rotante	Ø1650 mm
Altezza di avvolgimento max.	2200 mm
Velocità di rotazione	3 a 12 rpm
Peso max. carico	1200 kg
Dimensioni max pallet	1000 x 1200 mm
Altezza tavola	75 mm
Avvolgimento	Sistema di prestiro elettrico
	Prestiro regolabile manualmente
	Dotato di fotocellula per il rilevamento dell'altezza
Film	larghezza 500 mm, D 76 mm
Alimentazione	230 V, 1PH + N + PE, 0,75 KW